

Universidad Central de Venezuela
Facultad de Ciencias
Escuela de Química
Departamento de Geoquímica

Licenciatura en Geoquímica
Plan de estudios

Caracas – Venezuela 2014

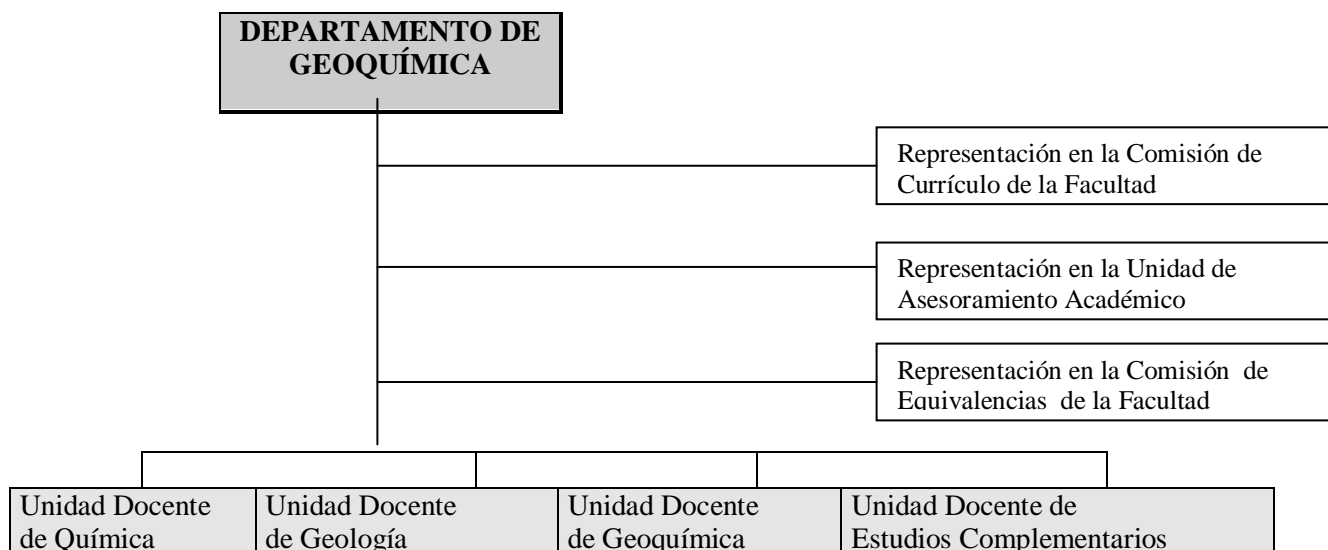
OBJETIVO

Esta guía está elaborada con la finalidad de proporcionar información acerca del Departamento de Geoquímica y de la Licenciatura, y está dirigida esencialmente a los estudiantes de la Licenciatura en Geoquímica.

ORGANIZACIÓN DEL DEPARTAMENTO DE GEOQUÍMICA

El Departamento de Geoquímica es una dependencia que administrativamente forma parte de la Escuela de Química, y por tanto, todos los aspectos, tanto académicos como administrativos deben ser conocidos por la Comisión de Docencia de la Escuela, al igual que por el Consejo de la Escuela de Química.

El Departamento está conformado por las unidades que a continuación se indican:



Cada unidad docente tiene a su cargo la coordinación, planificación, supervisión y revisión de un conjunto determinado de asignaturas, tanto obligatorias como electivas.

PLAN DE ESTUDIOS DE LA LICENCIATURA

Seguidamente se indica la secuencia recomendada de las asignaturas a cursar por semestre. Se indica además: el código, las horas semanales de teoría (HT), las horas semanales de práctica (HP), las horas de laboratorio (HL), el número de unidades (U), y los requisitos.

1° Semestre

Código	Asignatura	HT	HP	HL	U	Requisito
5111	Química General I	3	2	3	5	----
5142	Informática	1	4		3	----
8206	Matemática I	4	4		6	----
5321	Geología Física	4	2		5	----
Total					19 U	(19 U)

2° Semestre

Código	Asignatura	HT	HP	HL	U	Requisito
5141	Física I	4	2		5	8206
5211	Química General II	3	2	3	5	5111
8207	Matemática II	4	4		6	8206
5222	Mineralogía	4	2		5	5111
Total					21 U	(40U)

3° Semestre

Código	Asignatura	HT	HP	HL	U	Requisito
5311	Fisicoquímica General	3	2	3	5	5211, 8207
5322	Mineralogía Óptica	1		6	3	5222
5412	Química Inorgánica General	3	2	3	5	5211
5341	Física II	4	2		5	5141
Total					18U	(58U)

4° Semestre

Código	Asignatura	HT	HP	HL	U	Requisito
5421	Petrología	4	2		5	5311, 5322
0030	Inglés I	2	4		4	----
5523	Interpretación de Mapas	2	4		4	8207, 5321
5611	Química Orgánica General	3	2	5	5	5311, 5412
5441	Comunicación Técnica	3			3	5142
Total					21U	(79U)

5° Semestre

Código	Asignatura	HT	HP	HL	U	Requisito
5521	Análisis Geoestructural	3	2		4	5421
0031	Inglés II	2	4		4	0030
5641	Economía General	3			3	8207, 5441
5841	Ordenamiento Jurídico Venezolano	3			3	5441
5531	Geoquímica	4			4	5421
Total					18U	(97U)

6° Semestre

Código	Asignatura	HT	HP	HL	U	Requisito
5621	Métodos Geol. y Geoq. Campo	1		6	3	5523, 5521, 5531
5522	Geomorfología	2	2		3	5523, 5521
5622	Trabajo Geol. y Geoq. de Campo	2		12	6	5531, 5621 (paralelo)
5411	Química Analítica General	3	2	3	5	5211, 5341
5642	Geoestadística	3	2		4	5142, 8207, (80 UC)

Total 21U (118U)

7° Semestre

Código	Asignatura	HT	HP	HL	U	Requisito
5721	Suelos	3			3	5531
5731	Geoquímica Orgánica	4			4	5531, 5611
5732	Hidrogenoquímica	3	2		4	5531
5822	Yacimientos Minerales	3	2		4	5531
5511	Instrumental Analítico en Geoquímica	2		9	5	5411

Total 20U (138U)

8° Semestre

Código	Asignatura	HT	HP	HL	U	Requisito
5821	Int. a la Geología de Venezuela	4			4	5531, 5521
5741	Sociedad Venezolana	3			3	5841
5831	Geoquímica de Campo	2		12	6	5622, 5642
5832	Prospección Geoquímica	3	2		4	5822, 5642
	Electiva				3	90 U aprobadas

Total 20U (158U)

9° Semestre

Código	Asignatura	HT	HP	HL	U	Requisito
5941	Inglés III	2	4		4	0031
5991	Proyecto Geoquímico	5			5	150 U aprobadas
	Electiva	3			3	
	Electiva	3			3	
	Electiva	3			3	

Total 18U (176U)

10° Semestre

Código	Asignatura	HT	HP	HL	U	Requisito
5999	Trabajo Especial de Grado				15	5991

Total 15U (191U)

LISTA DE ELECTIVAS

Código	Asignatura	HT	HP	HL	U	Requisito
5031	Geog. de Yacimientos Petrolíferos	3			3	5731
5032	Pasantías en Geoquímica			18	6	5531, 5622
5021	Rocas Sedimentarias	3			3	5621
5022	Geodinámica General	3			3	5521
5023	Petrografía	2	4		3	5421
5024	Minerales y rocas industriales	3	2		4	5822
5025	Sensores remotos	2	2		3	5523
5011	Química Ambiental	3			3	5411, 5412
5012	Química Coloidal	3			3	5411, 5412
5042	Geofísica	4			4	5341, 5321
5041	Economía Minera y Petrolera	2	2		3	5641
5033	Geoquímica del Carbón	3			3	5731
3554	Geología Histórica					5321, 5222, 5521
5048	Cuencas Sedimentarias				3	5622
4039	Sedimentología y Sedimentación					5622
5043	Fotogeología				2	5521
0251	Problemas Ambientales				3	
0323	Sistemas de Información Geográfica				3	
5013	Paleontología				4	5622
5034	Ppios de Geología de Rocas Carbonáticas				3	5421
5045	Estratigrafía				3	5421
5046	Geología Ambiental				5	5321
5047	Geoquímica de Exploración y Producción de HCs	4			4	5731, 5531
5044	Geología Marina				4	5221
5833	Introducción a la Quimioestratigrafía	3			3	5531, 5622
5842	Petrofísica Aplicada	3			3	5222, 5321, 5341, 8207

Nota: No todas las electivas se ofrecen en cada semestre. Por el contrario, la apertura de electivas viene condicionada por la disponibilidad del profesor y por el número de estudiantes que deseen cursarla (mínimo 5 estudiantes; abrir una electiva con menos de cinco estudiantes se puede efectuar administrativamente sólo si el profesor consiente en ello por escrito).